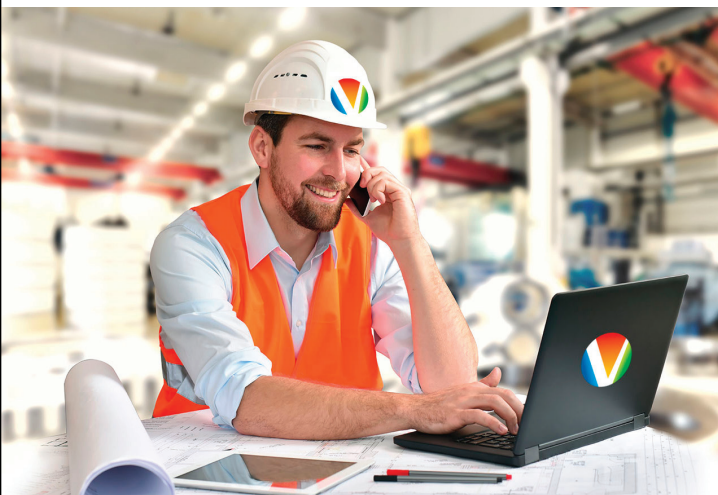


# UNITÉS D'HYGIÉNISATION

Pour le traitement des biodéchets,  
des sous-produits animaux (cat. 3) ou du digestat  
en conformité aux directives européennes



## Une prestation complète en matière d'étude et de réalisation d'unités d'hygiénisation



*Etude et ingénierie sur mesure*

La Société Viwade assure l'étude, la réalisation et le montage d'unité d'hygiénisation pour biodéchets, sous-produits animaux (cat. 3) ou digestats :

- Installation sur mesure
- Volumes de 3 à 20 m<sup>3</sup>
- Avec ou sans récupération de chaleur sur le produit hygiénisé

Les unités d'hygiénisation fonctionnent avec l'eau chaude produite par le circuit de refroidissement du moteur (cogénération) ou avec une chaudière dédiée (pour les unités de méthanisation en injection par exemple).

**De l'étude à l'installation, Viwade vous offre une prestation clé en main**

## PROCESS

### Comment fonctionne une unité d'hygiénisation Viwade

La cuve d'hygiénisation est constituée d'une double enveloppe dans laquelle circule l'eau chaude.

Cette technologie permet de rendre l'exploitation totalement autonome et réduit les temps d'arrêts pour le nettoyage.

Un agitateur permet d'homogénéiser le produit à hygiéniser pour assurer la montée en température.

La cuve est entièrement calorifugée. Elle est équipée de l'ensemble des instruments nécessaires au contrôle et à la gestion du processus.

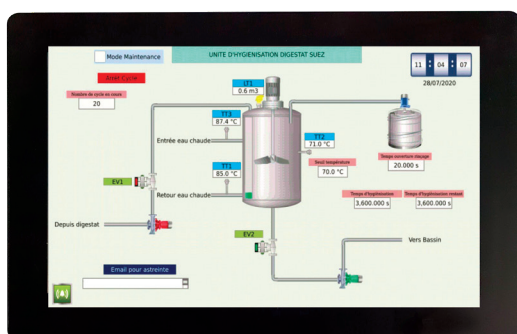
L'ensemble des paramètres de fonctionnement est enregistré en continu sur l'automate. Ceci permet d'avoir un historique précis des volumes traités et de s'assurer du bon fonctionnement du process.



*Installation et formation à la mise en route sur site*

Le process d'hygiénisation consiste à chauffer et à maintenir le produit à hygiéniser à une température de 70°C minimum pendant 1 heure.

Un broyeur est installé en amont de l'hygiéniseur afin d'assurer une granulométrie inférieure à 12 mm (pour les C3 et biodéchets).

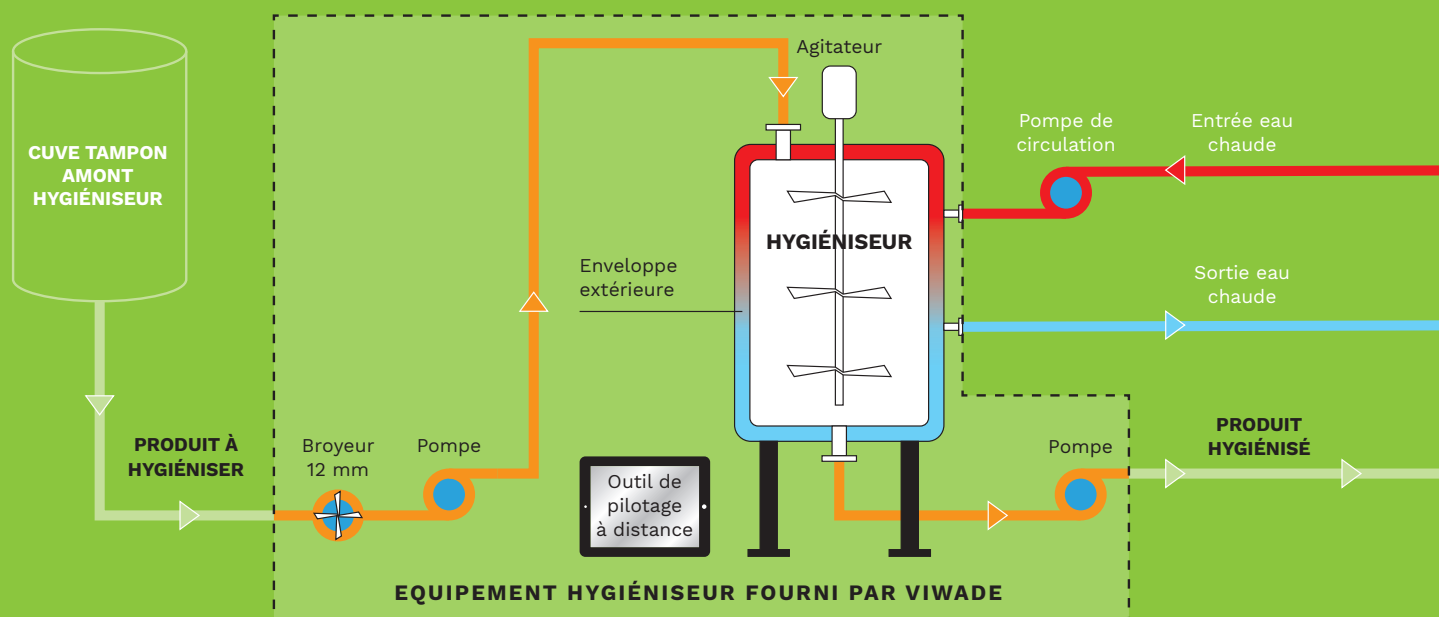


*Exemple d'interface automate*

**Installation pilotée avec l'armoire de commande.  
Possibilité de piloter à distance l'automate de gestion et de commande**

# UNITÉS D'HYGIÉNISATION

## Zoom sur l'équipement Viwade



## ATOUTS

Choisir une unité d'hygiénisation Viwade, c'est profiter des atouts suivants :

- Construction de la cuve en inox
- Utilisation de matériel de première qualité (pompes, broyeur, agitateur, instruments...)
- Technologie double paroi (pas de serpentin dans la cuve)
- Maintenance aisée
- Solution sur mesure
- Possibilité de faire les raccordement tuyauterie amont, aval, chauffage
- Installation évolutive
- Gestion avec automate et interface simple d'utilisation
- Historisation des paramètres de fonctionnement
- Accès et gestion à distance depuis PC ou smartphone
- Envoi des alarmes process par email
- Disponible à l'achat, en location ou en leasing

**L'unité d'hygiénisation Viwade est plus simple d'entretien qu'un système avec serpentins**



**Viwade propose les unités d'hygiénisation à l'achat, en location ou en leasing**

# RÉFÉRENCES

## Exemples d'unité d'hygiénisation opérationnelles sur site



Unité d'hygiénisation des digestats de méthanisation  
Localisation : Grand-Est



Unité d'hygiénisation de sous-produits animaux C3 avec broyage  
Localisation : Grand-Est

JYS-CREATION.COM © 08.2020

## VIWADE, INGÉNIERIE EN ÉNERGIE ET ENVIRONNEMENT

La société Viwade assure également l'étude, la réalisation et le montage de projets connexes comme par exemple :

### Gestion des fluides

- Unité de pompage / broyage avec gestion des flux
- Cuves de stockage (chauffées ou non)

### Gestion des odeurs

- Traitement d'air

### Gestion de l'énergie

- Récupération d'énergie (échangeur)
- Unité de production d'eau chaude



104 rue du Hilsenfirst - F-68610 Linthal  
+33 (0) 3 89 39 21 23  
info@viwade.fr - www.viwade.fr